



**BUREAU
VERITAS**

Zertifikat Certificate

Zertifikatsinhaber: **SolarMax Produktions GmbH**
Holder of certificate: Zur Schönhalde 10
89352 Ellzee
Germany

Fertigungsstätte: **SolarMax Produktions GmbH**
Factory: Greisbacherstraße 6
89331 Burgau
Germany

Produkt-Typ: **Power converter for photovoltaic with interactive fail safe interface**
Product type:

Modell: SolarMax 2000P
Model: SolarMax 3000P
SolarMax 4000P
SolarMax 4600P
SolarMax 5000P

Nenndaten: Max input voltage: DC 600 V, Max input current 20 A,
Ratings: Output voltage AC 230 V, 50 Hz, Nominal Power 5.0 kVA;

Zulassungszeichen: 
Certification mark:

Norm: IEC 62109-1:2010, EN 62109-1:2011, DIN EN 62109-1:2011
Standard: IEC 62109-2:2011, EN 62109-2:2011, DIN EN 62109-2:2012
AfPS GS 2014:01 PAK

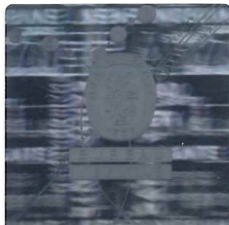
und entsprechen den Anforderungen für Sicherheit und Gesundheit gemäß Produktsicherheitsgesetz
and comply with the requirements of safety and health of the GS-Act Produktsicherheitsgesetz

Bericht Nr.: 13TH0497-IEC62109-1_0, 13TH0497-IEC62109-2_1
Report no.: PAK_224-209557

Zertifikat Nr.: **054-04-EEGS P16**
Certificate no.:

Datum: 2016-02-23 **Gültig bis:** 2021-02-22
Issued: *Valid until:*

Der Zertifikatsinhaber hat die Voraussetzungen zu schaffen, die für eine vorschriftsmäßige Fertigung erforderlich sind sowie die damit verbundenen Kontrollmaßnahmen zu dulden (§22 ProdSG). Der Zertifikatsinhaber ist berechtigt, o. g. Produkt mit dem GS-Zeichen in der abgebildeten Form zu versehen. Grundlage für die Ausstellung des Zertifikates sind die im GS-Vertrag geregelten Verfahren, welche auch den Entzug von GS-Zertifikaten regeln. The Holder of certificate has to ensure requirements of good technical practice and has accepted actions of surveillance by certification body (§22 ProdSG). The holder of this certificate is authorized to apply the GS-mark as shown on above stated product. Issuance of GS-certificates is based on the regulation of the GS-contract, which amongst others describe the rules of withdrawal of certificates.



Zertifizierungsstelle
Certification Department

Dr. Martin Büscher



Anhang zu Zertifikat *Annex to certificate*

054-04-EEGS P16

Ratings:	SM2000P	SM3000P	SM4000P	SM4600P	SM5000P
MPP DC voltage range [V]:	210 - 480	310 - 480	190 - 480	240 - 480 V	260 - 480
Input DC voltage range [V]:	120-600	120-600	120-600	120-600	120-600
Input DC current [A]:	10	10	2 x 10	2 x 10	2 x 10
Output AC voltage [V]:	230 V / 50Hz				
Output AC current [A]:	9	13,5	17,5	22	22
Output power [VA]:	2000	3000	4000	4600	5000