

# Leistungsmessung mit dem Modbus-TCP Zähler Carlo Gavazzi EM24

Dem MAX.STORAGE Ultimate wird zum Erfassen der Einspeise-/Bezugsleistung oder Eigenverbrauchsleistung aktuell der Leistungsmesser Carlo Gavazzi EM24 beigelegt. Die Anschlussbedingungen des Leistungsmessers Carlo Gavazzi EM24 unterscheiden sich von den im Handbuch beschriebenen Anschlussbedingungen.

## Anschluss

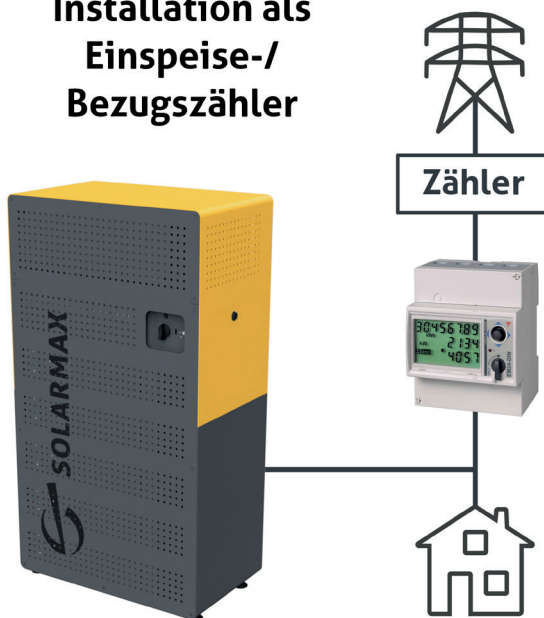
Die Installation als Einspeise-/Bezugszähler wird empfohlen.



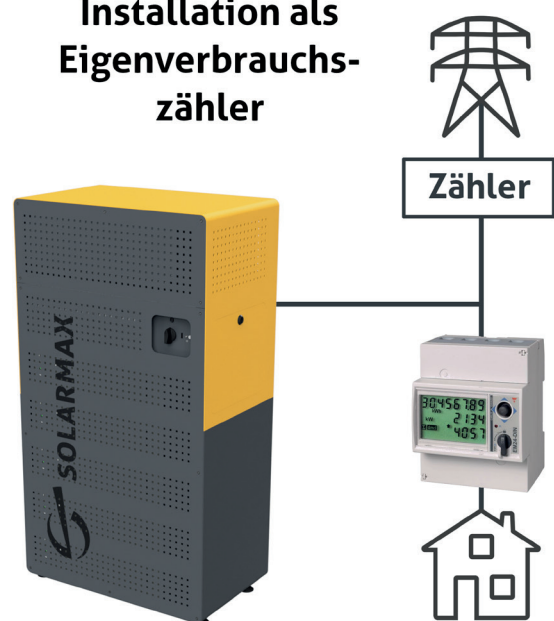
**GEFAHR!**  
Lebensgefahr durch Stromschlag!

Stellen Sie sicher, dass die Zuleitungen während der Anschlussarbeiten spannungsfrei sind. Die Anschlussarbeiten dürfen nur von einer qualifizierten Elektrofachkraft und unter Einhaltung der anerkannten Regeln der Technik und der Vorschriften zum Personenschutz durchgeführt werden.

### Installation als Einspeise-/ Bezugszähler



### Installation als Eigenverbrauchs- zähler



## Konfiguration

Bei der Konfiguration des MAX.STORAGE Ultimate mit dem Einrichtungs-Wizard müssen die Einstellungen für den Leistungsmesser Carlo Gavazzi EM24 im folgenden Fenster angepasst werden.

Modbus-TCP Zähler:

Aktiv

Hersteller:

Zähler-Typ:

Name:

IP-Adresse:

Modbus-Adresse:

Modbus-Port:

Konfigurieren Sie den Modbus-TCP Zähler Carlo Gavazzi EM24 wie in nachfolgender Tabelle beschrieben:

Aktiv	Markieren Sie die Schaltfläche sobald der Modbus-TCP Zähler Carlo Gavazzi EM24 angeschlossen ist.
Hersteller:	Wählen Sie in diesem Menü den Hersteller „Carlo Gavazzi EM24“ aus
Modbus-TCP Zähler-Typ:	Wählen Sie in diesem Menü aus, welche Energiewerte vom Zähler erfasst werden. Sie können folgende Zähler-Typen wählen. <ul style="list-style-type: none"><li>• Einspeise-/Bezugszähler</li><li>• Eigenverbrauchszähler</li></ul>
IP-Adresse:	Geben Sie im Eingabefeld die IP-Adresse „192.168.1.10“ des Modbus TCP Zählers ein.
Modbus Adresse:	Geben Sie im Eingabefeld die Modbus Adresse des Modbus TCP Zählers ein. Die voreingestellte Modbus Adresse ist 1.
Modbus-Port:	Geben Sie im Eingabefeld den Modbus Port des Modbus TCP Zählers ein. Der voreingestellte Modbus-Port ist 502.